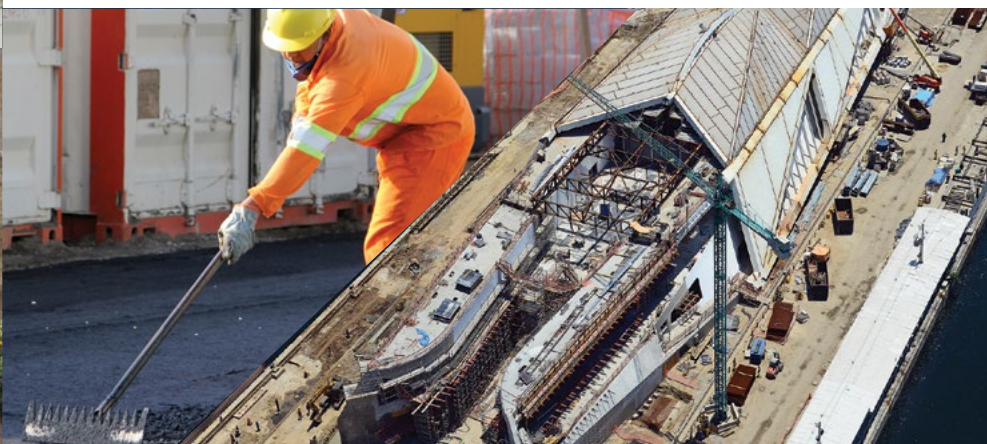


## 2014: UM MARCO PARA A REVITALIZAÇÃO DA REGIÃO PORTUÁRIA

O ano de 2014 se encerra repleto de conquistas para quem mora ou trabalha na Região Portuária do Rio de Janeiro. Os investimentos em pessoas, serviços e infraestrutura da Concessionária Porto Novo têm garantido o avanço da Operação Urbana Porto Maravilha.

Nos últimos 12 meses, importantes marcos foram alcançados: em dezembro, foi finalizada a retirada do Elevado da Perimetral, devolvendo a vista da Baía de Guanabara ao carioca e abrindo espaço para a construção de um boulevard de 215 mil m<sup>2</sup>. Também em 2014 foi encerrada a perfuração do túnel Rio 450 e foram feitos diversos investimentos em infraestrutura e formação de pessoas, ações que se refletem em cidadania e qualidade de vida.

“A Porto Novo está preparada para continuar vencendo desafios. Para o ano que vem, teremos a entrega de grandes obras, como o Museu do Amanhã, o Túnel Rio 450 e parte da Frente Marítima. Continuaremos com ações que promovem inúmeros benefícios para a população na área de infraestrutura, cidadania e manutenção do espaço”, reforça José Renato Ponte, presidente da Concessionária Porto Novo.



# CONHEÇA OS PRINCIPAIS NÚMEROS DAS FREM

## OBRAS

A remoção dos 4.750 metros do **Elevado da Perimetral** teve início em novembro de 2013. Pouco mais de um ano depois, a obra foi **100% concluída**

**Túnel Rio 450:** Concluído em 87,33% o total da obra. A previsão de entrega é para o primeiro semestre de 2015

O **Túnel da Via Expressa** será o maior do país em área urbana, com 3.022 metros de extensão, em cada sentido. Concluído em **75,47%** o total da obra

O **Museu do Amanhã**, que será entregue à população em 2015, já atingiu **76%** de execução

**73%** das obras da adutora já foram concluídas



## LIMPEZA URBANA



**22** é o número de encostas que recebem limpeza mensal, com equipe especializada dedicada ao serviço

**689** toneladas de lixo retiradas a partir de varrição mecanizada

**29.276** metros de raspagem de calçadas

**7.322** m<sup>3</sup> de água economizada na lavagem de logradouros, a partir da utilização de água de reúso

**29** equipamentos utilizados para coleta de resíduos, lavagem, transporte, varrição, remoção de entulho, limpeza de sarjetas, viadutos e vias

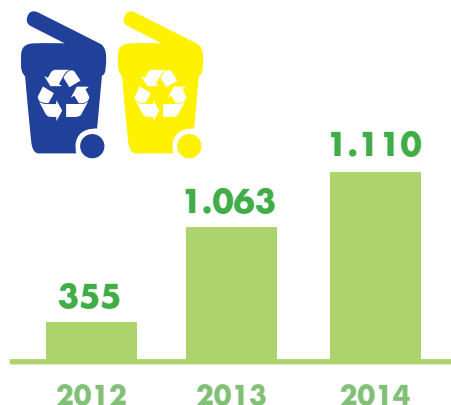


## COLETA SUBTERRÂNEA

**17** coletores

**34** lixeiras

**TOTAL DE RESÍDUOS COLETADOS (TON/ANO)**



# RESULTADOS DA ATUAÇÃO DA PORTO NOVO EM 2014:

## ÁREAS VERDES

- 41 praças passam por manutenção permanente
- 23 serviços de manutenção e conservação de áreas verdes
- 18.856 m<sup>2</sup> de capina
- 59.008 m<sup>2</sup> de roçada de gramados
- 53 árvores retiradas para garantir a segurança da população



## CONSERVAÇÃO E MANUTENÇÃO



- 5.900 m<sup>2</sup> de calçadas recuperadas
- 46.900 m<sup>2</sup> reparos de tapa buraco
- 2.170 metros lineares de guarda roda tratados e recuperados (lado interno, externo e balanço)
- 847 metros lineares de juntas de dilatação tratadas e recuperadas nos principais viadutos
- 1.879 lâmpadas, luminárias e refletores trocados
- 10.630 bueiros e ralos limpos em toda a Área de Especial Interesse Urbanístico (AEIU) da Região Portuária

## CCO E OPERAÇÃO VIÁRIA

- 29 minutos: tempo médio para resolução das ocorrências
- 10 minutos: tempo médio de chegada do primeiro recurso a ocorrências de pane mecânica ou acidentes
- Mais de 14.900 operações especiais já realizadas (desde 2011)
- 3.077 acidentes atendidos (desde 2011)
- Redução de 75% nos índices de atropelamentos nas vias onde foram instaladas grades fixas
- Mais de 17.920 ligações atendidas no 0800
- 65 câmeras instaladas, representando uma cobertura de 78% da AEIU



- 52 simulados operacionais semanais planejados, com aderência de 98%
- Frota operacional de 29 veículos
- 100% de realização das operações especiais programadas
- Principais operações do ano:** Interdição do mergulhão, mão dupla na Avenida Rio Branco, Carnaval, Copa do Mundo, Demolição do Elevado da Perimetral etapa Praça Mauá

### CCO: sistemas e equipamentos implantados

- Contador de veículos
- Tempo de percurso via bluetooth
- Telegestão de iluminação
- Sistema GPS
- PMVs fixos
- Central de Relacionamento: integração do 0800 com PABX e site da Porto Novo

## TELEFÉRICO DA PROVIDÊNCIA:

Inaugurado no final de junho  
Média diária de 2.480 viagens em novembro

PORTO NOVO LANÇOU O SEU CÓDIGO DE CONDUTA. O DOCUMENTO ESTABELECE PRINCÍPIOS ÉTICOS E NORMAS QUE NORTEIAM AS ATIVIDADES DA CONCESSIONÁRIA E AS RELAÇÕES COM SEUS COLABORADORES

## ESPAÇO MEU PORTO MARAVILHA

Visitas mediadas: 4.049  
Visitas guiadas: 1.028

# RESPONSABILIDADE SOCIAL

**346** Projetos e ações realizadas

**63.090** participantes no Morro do Pinto, Morro da Providência, Morro da Conceição, Morro da Saúde, King Kong, Pedra Lisa e entorno

**71** projetos e ações Socioeducativas que atingiram mais de **2.200** participações

**237** projetos e ações de qualidade de vida e cultura que contaram com mais de **60.390** participações

**38** cursos e oficinas com a participação de **485** pessoas.

## Principais projetos e ações:

II Edição do Valongo + Social

Exposições Artísticas

Apresentações teatrais e musicais

Eventos esportivos

Ações educativas voltadas para Educação Ambiental

Cursos: Solda e Serralheria, Auxiliar Administrativo, Beleza (Manicure, Maquiagem e Penteados), adereços de Carnaval e decoração de bolos

**Mobilização Social** - A Porto Novo mantém relacionamento direto com o público envolvido com as obras e serviços prestados pela Concessionária. Este trabalho é desenvolvido por meio de visitas para comunicação prévia e de acompanhamento aos domicílios e estabelecimentos, levando informações, buscando negociar compensações e mediar conflitos.

**1.302** visitas, em **47** ações de mobilização social.

Desde 2012, já foram realizadas **3.614** visitas, totalizando **89** ações.



## DESAFIOS PARA 2015

A Concessionária Porto Novo está preparada para enfrentar os desafios em todas as áreas de atuação. Em 2015, grandes obras da Região Portuária começarão a ser entregues à população, como o Museu do Amanhã e o Túnel Rio 450. Outros projetos ganharão força total, como a construção da Frente Marítima, que começa a tomar forma após a retirada do Elevado da Perimetral.

E é por isso que a Porto Novo iniciará o ano capacitando as suas equipes para atuar na operação e manutenção de túneis, além de um planejamento integrado das opera-

ções internas de obra e conservação. Isso é possível a partir da implantação de sistemas novos no Centro de Controle Operacional (CCO) e aprimoramento dos já existentes, garantindo o planejamento e execução de operações como o Carnaval e as comemorações dos 450 anos da cidade.

Para trazer mais conforto a quem mora ou trabalha na Região Portuária, os trabalhos voltados para conservação e manutenção são crescentes. No ano em que o Rio de Janeiro completa 450 anos, os motivos não faltam para comemorar. As obras de

infraestrutura continuarão a garantir o avanço da qualidade de vida. Os investimentos em paisagismo e limpeza, por exemplo, são visíveis a partir da manutenção de áreas verdes e ampliação dos pontos subterrâneos de coleta de lixo.

Com foco na comunidade, a Concessionária entra em 2015 garantindo novas turmas de capacitação profissional, auxiliando jovens e adultos no mercado de trabalho. O processo de revitalização da Região Portuária também passa pela ocupação de espaços públicos, por meio de eventos culturais e artísticos, e ações educativas.

A central de atendimento da Concessionária Porto Novo funciona 24h por dia e está disponível a toda a população carioca, em especial àqueles que querem solicitar reparos na iluminação, pavimentação, sinalização, poda de árvores, limpeza de ruas e bueiros e coleta de lixo, na região da Operação Urbana Porto Maravilha. Esta central também é uma ferramenta de apoio ao controle de tráfego da Região Portuária e está ligada diretamente ao Centro de Controle de Operação da Porto Novo. O número é o 0800-880-7678.